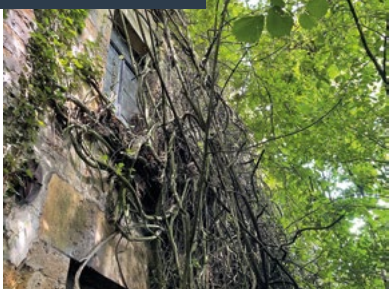


Accélérons la transition écologique  
**Valorisez vos friches**

---





Friche de la filature Oudin, La-Ferté-sur-Chiers (08)

« Tout bien ou droit immobilier, bâti ou non bâti, inutilisé et dont l'état, la configuration, l'occupation totale ou partielle ne permet pas un réemploi sans un aménagement ou des travaux préalables ».

Définition de la friche Loi Climat et résilience par l'article L. 111-26 du Code de l'urbanisme

## Propriétaire d'une friche, comment valoriser votre patrimoine ?

### ■ Vous êtes une collectivité :

- Comment renforcer l'attractivité de votre territoire via le recyclage des friches ?

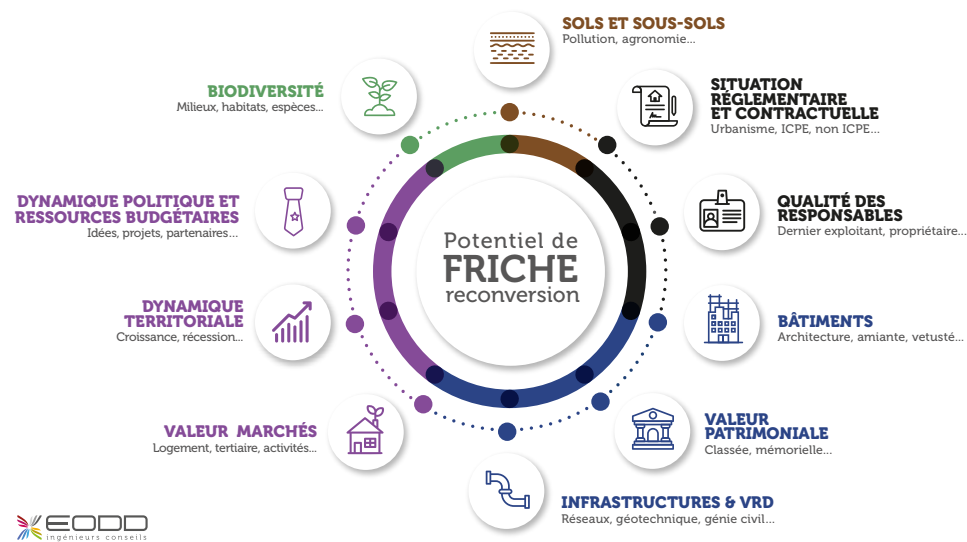
### ■ Vous êtes un acteur privé, dont le foncier :

- est entièrement **vacant** (bâti ou non) et représente une charge annuelle non négligeable,
- va être **prochainement libéré de toute exploitation**,
- **pourrait être densifié et/ou transformé** pour créer de la valeur.

La reconversion des friches n'est pas un sujet nouveau, mais **elle représente aujourd'hui un levier majeur à disposition des territoires pour répondre aux besoins en production de logements et de locaux d'activités économiques**. Pour **réduire l'artificialisation des sols** (lois août 2021 et juillet 2023 / ZAN), **le recyclage de ces fonciers aux caractéristiques très hétérogènes** constitue une réponse aux enjeux de la **transition écologique**.

Leur reconversion suppose **le respect strict des réglementations environnementales** (énergie, pollution, gestion des eaux, biodiversité, ...) et nécessite **la mobilisation des acteurs locaux**, publics comme privés, pour concevoir des projets **répondant aux attentes et besoins du territoire**.

EODD constitue une **équipe pluridisciplinaire « sur mesure »**, adaptée à chaque projet et chaque contexte, pour vous accompagner depuis le ciblage du foncier, son acquisition, l'engagement du projet de reconversion jusqu'à sa livraison.



EODD  
ingénieurs conseils

© Tous droits réservés, reproduction interdite sans autorisation

### EODD vous accompagne à toutes les étapes :

1



Conseil stratégique, diagnostic 360°, dont le volet réglementaire

2



Dialogue avec les parties prenantes pour faciliter l'acceptabilité du projet

3



Appui à la décision

CESSION DU SITE

OU

MAÎTRISE D'OUVRAGE DU PROJET DE VALORISATION

4

Recherche ciblée de solutions et de repreneurs, et appui à la négociation

4



Étude de faisabilité / Programmation, recherche de subventions (fonds friches...)

5



Autorisation environnementale / Tiers demandeur

6



Conception

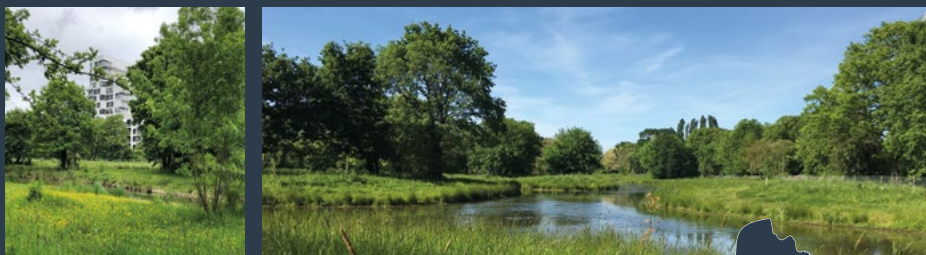
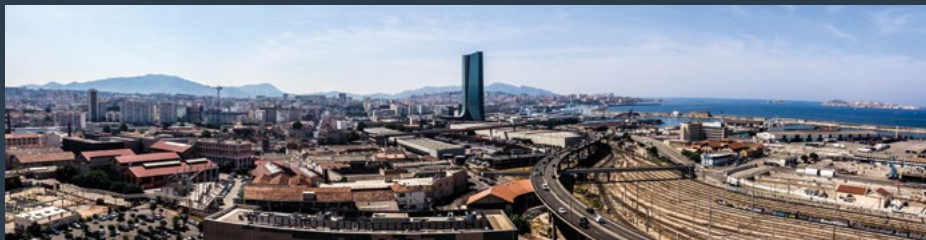
7



Réalisation et réception

Créé dès 1991, reconnu comme l'un des bureaux d'études conseil pionnier de la transition écologique, EODD ingénieurs conseils apporte sa vision transversale et ses expertises pointues à toutes les organisations, publiques et privées, soucieuses de développer des projets et des activités à faible empreinte environnementale. Nature en ville et biodiversité positive, reconversion des friches, aménagement et construction bas carbone, dépollution des sols et des eaux souterraines, restauration et renaturation, génie écologique, développement de l'industrie verte, EODD intervient en tant que conseil expert, bureau d'études, assistance à maîtrise d'ouvrage (AMO), maîtrise d'œuvre et en ingénierie embarquée. Avec plus de 240 collaborateurs répartis dans 11 agences en France, EODD répond à l'ensemble de vos besoins dans toutes les dimensions de la transition écologique.

Smartseille - Prise de vue panoramique depuis la grue de la friche Allar reconvertie, Marseille (13)



Reconversion de fonciers en friches - Les prairies Saint-Martin, Rennes (35)

## ILS NOUS FONT CONFIANCE



Toutes nos références disponibles sur [eodd.fr](http://eodd.fr)

## NOUS CONTACTER



☎ 04 72 76 06 90

✉ [contact@eodd.fr](mailto:contact@eodd.fr)

[www.eodd.fr](http://www.eodd.fr)

